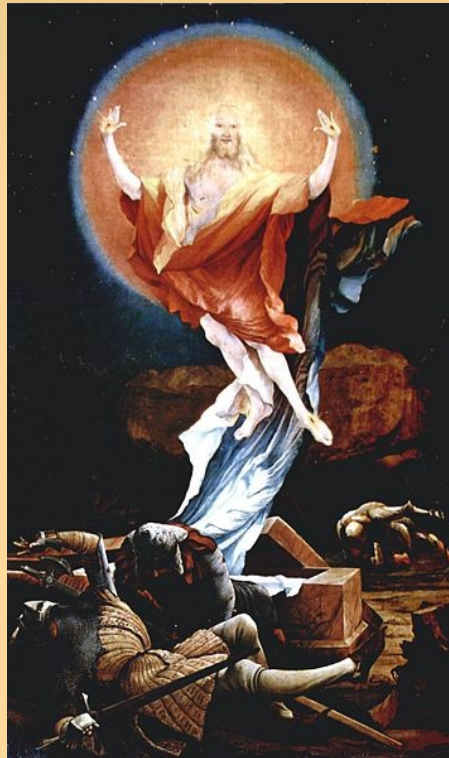
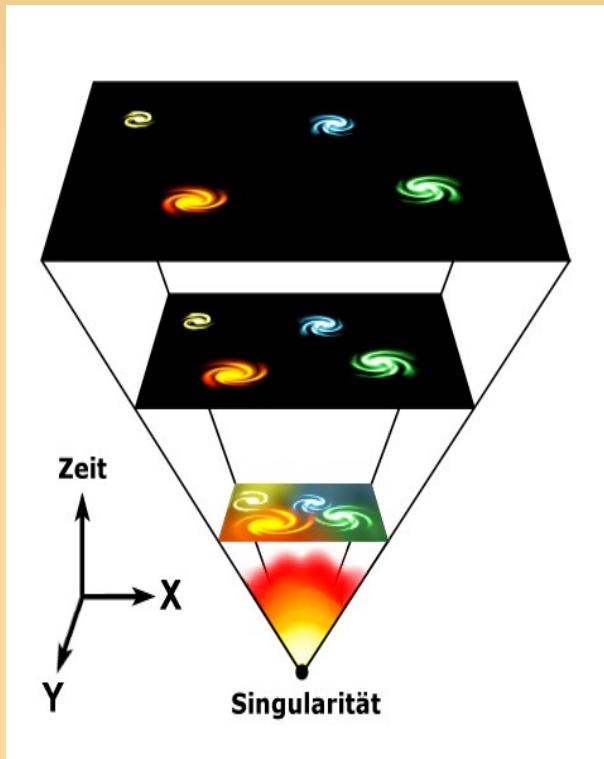


...auf der Spur Jesu

Auferweckung und Naturwissenschaft

Passt die Relativitätstheorie in die Bibel?



$$E = m \cdot c^2$$

$$m_t = \frac{m}{\sqrt{1 - \frac{v^2}{c^2}}}$$

$$T = \frac{T_0}{\sqrt{1 - \frac{v^2}{c^2}}}$$

6. Treffen
Fr 10.05., 19.30 Uhr
Antoniuskirche

Vorwort

- Es geht in den nächsten 90 Minuten um
 - die spezielle Relativitätstheorie
 - Tod und Jenseits
 - gewagte Thesen und wilde Spekulationen
- Welche Konsequenz kann ein naturwissenschaftliches Denken für Glauben und Religion haben?

Agenda

1 Grundlagen

2 Search light - Effekt

3 Schlussfolgerungen

4 Zusammenfassung und Diskussion

Massenzunahme

- Die relativistische Massenzunahme ist ein Phänomen der speziellen Relativitätstheorie.
- Wird eine Masse beschleunigt, so nimmt sie mit ansteigender Geschwindigkeit immer weiter zu.
- Mit Erreichen der Lichtgeschwindigkeit würde die Masse eines Körpers rein theoretisch den Wert ' ∞ ' annehmen.
- Je schneller ein Körper ist, um so mehr Energie muss aufgewendet werden, um seine Geschwindigkeit weiter zu steigern.

$$M = \frac{M_0}{\sqrt{1 - \frac{v^2}{c^2}}}$$

Zeitdilatation

- Die relativistische Zeitdilatation ist ein Phänomen der speziellen Relativitätstheorie.
- Befindet sich ein Beobachter im Zustand der gleichförmigen Bewegung, geht nach der speziellen Relativitätstheorie jede relativ zu ihm bewegte Uhr aus seiner Sicht langsamer.
- Die Zeitdilatation ist umso stärker, je größer die Relativgeschwindigkeit ist.

$$T = \frac{T_0}{\sqrt{1 - \frac{v^2}{c^2}}}$$

Längenkontraktion

- Die relativistische Längenkontraktion ist ein Phänomen der speziellen Relativitätstheorie.
- Sie besagt, dass ein bewegter Beobachter eine kürzere Distanz zwischen zwei Punkten im Raum misst als ein ruhender.
- Der Effekt tritt nur in Richtung der relativen Bewegung auf und nimmt mit zunehmender relativer Geschwindigkeit zu.

$$L = L_0 \cdot \sqrt{1 - \frac{v^2}{c^2}}$$

Konsequenzen von c

- Bewegt sich etwas mit Lichtgeschwindigkeit, dann muss es sein:
 - Masselos
 - Zeitlos
 - Distanzlos
- Raum und Zeit sind aufgehoben.

Agenda

1 Grundlagen

2 Search light - Effekt

3 Schlussfolgerungen

4 Zusammenfassung und Diskussion

Search light - Effekt

- Auf deutsch: Scheinwerfer- Effekt.
- Dieser besagt, dass die Lichtstrahlen bei einer Bewegung des Betrachters mit nahezu Lichtgeschwindigkeit gebündelt auf ihn eintreffen.
- Besonders helles Licht strahlt aus der Richtung, in die sich der Betrachter bewegt.
- Regionen, an denen sich der Betrachter vorbei bewegt oder von denen sich der Betrachter entfernt, sind dagegen dunkel.
- Es entsteht der Eindruck von einem dunklen Tunnel.

Nahtod Erfahrung

- Nahtod-Erfahrungen: Wenn wir sterben, fliegen wir durch einen dunklen Tunnel und steuern auf einen Lichtpunkt zu, welcher immer größer und heller wird, bis wir ganz in das Licht eintauchen (Search light – Effekt).
- These: Bei einer Nahtod-Erfahrung tritt die Seele bereits aus dem Körper aus.

Agenda

1 Grundlagen

2 Search light - Effekt

3 **Schlussfolgerungen**

4 Zusammenfassung und Diskussion

Schlussfolgerungen

- Idee

Mit dem körperlichen Tod wird unsere Seele (unser geistiges Ich, unser Bewusstsein) auf Lichtgeschwindigkeit beschleunigt, damit sie ins Jenseits übergehen kann.

[Markolf Niemz, „Lucy im Licht“]

- Für eine auf Lichtgeschwindigkeit beschleunigte Seele finden alle Ereignisse in unserem Universum zeitlos statt (Zeitdelitation). -> Die Seele ist ewig und damit unsterblich
- Für eine auf Lichtgeschwindigkeit beschleunigte Seele finden alle Ereignisse in unserem Universum distanzlos statt. Die Seele erlangt also – wieder theologisch gesprochen – die Fähigkeit, omnipräsent (allgegenwärtig) zu sein (Längenkontraktion). -> Die Seele ist omnipräsent

Analogie Physik und Theologie

- Im Grenzfall einer Bewegung mit Lichtgeschwindigkeit werden aus Zeit und Raum zwei Begriffe der Theologie:
 - Ewigkeit und Omnipräsenz.
 - Aus einem dunklen Tunnel kommend lässt uns der Searchlight-Effekt in ein helles Licht eintauchen – ein Erlebnis, wie es auch in vielen Sterbeerfahrungen beschrieben ist.

Agenda

1 Grundlagen

2 Search light - Effekt

3 Schlussfolgerungen

4 Zusammenfassung und Diskussion

Zusammenfassung

Physik	Nahtoderfahrung/Philosophie	Theologie
Beschleunigung auf c	Übergang	Auferweckung
Search light - Effekt	Tunnelerlebnis	Weg ins Licht
Massenzunahme	c als Barriere für Materielles	Vergänglicher Körper
Zeitdilatation	Zeitlosigkeit	Ewigkeit
Längenkontraktion	Distanzlosigkeit	Omnipräsenz
Bewusstsein	Geistiges Ich	Seele
Aufhebung von Raum und Zeit	Raum- und Zeitlosigkeit	Jenseits

Diskussion...

